

Management von internen Informationseinrichtungen am Beispiel des Fraunhofer IESE

Gastvortrag an der Fachhochschule Hannover
Fakultät III - Medien, Information u. Design, Abt. IK
Studiengang Informationsmanagement

Hannover, 07. Mai 2008



Fraunhofer
Institut
Experimentelles
Software Engineering

Brigitte Göpfert

Fraunhofer-Platz 1
67663 Kaiserslautern
brigitte.goepfert@iese.fraunhofer.de



Inhalt

1. Fraunhofer IESE
2. Organisatorische Einbindung der Informationseinrichtung
3. Auftrag von LS
4. Dienstleistungsspektrum
5. Projekte
6. Informationsmarketing und PR
7. Kompetenzen



1. Fraunhofer IESE

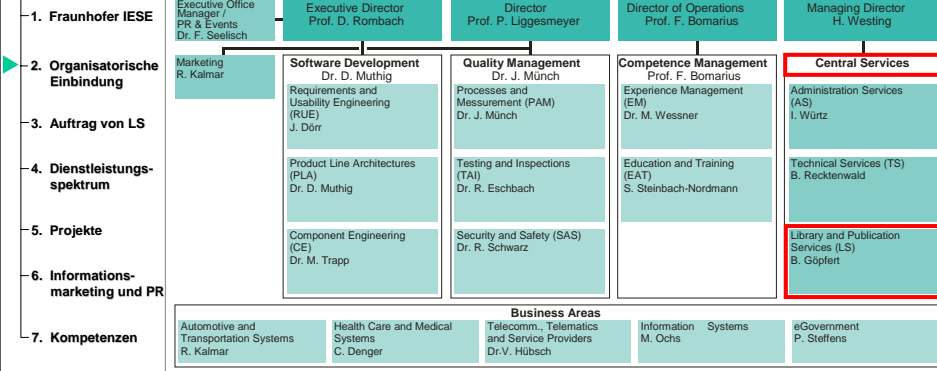
Inhalt

- ▶ 1. Fraunhofer IESE
 - 2. Organisatorische Einbindung
 - 3. Auftrag von LS
 - 4. Dienstleistungsspektrum
 - 5. Projekte
 - 6. Informationsmarketing und PR
 - 7. Kompetenzen
- Gründung am 01.01.1996
 - Forschungsbereiche und Geschäftsfelder
 - Softwareentwicklung
 - Qualitätsmanagement
 - Kompetenzmanagement
 - Automobil- und Transportsysteme
 - Telekommunikation, Telematik und Service-Provider
 - Gesundheitswesen und Medizintechnik
 - Informationssysteme
 - eGovernment
 - z. Zt. 200 Beschäftigte
 - 1/5 der Mitarbeiter aus dem internationalen Ausland



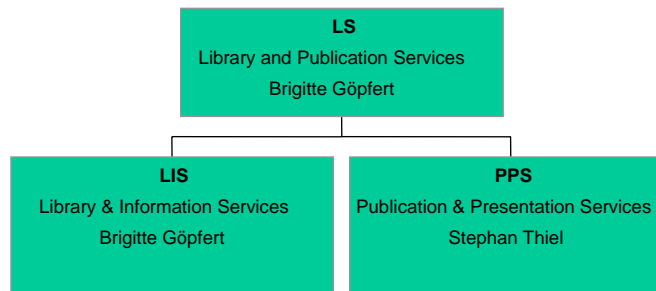
2. Organisatorische Einbindung

Inhalt



Inhalt

1. Fraunhofer IESE
2. Organisatorische Einbindung
3. Auftrag von LS
4. Dienstleistungsspektrum
5. Projekte
6. Informationsmarketing und PR
7. Kompetenzen



Inhalt

1. Fraunhofer IESE
2. Organisatorische Einbindung
3. Auftrag von LS
4. Dienstleistungsspektrum
5. Projekte
6. Informationsmarketing und PR
7. Kompetenzen

Fachinformationsversorgung u. Publikationsunterstützung für

- laufende Projekte
- wissenschaftliche Forschungstätigkeit
- Geschäftsfeldaktivitäten
- Vorstand
- Marketing/PR und Infrastrukturbereiche



Fachinformation als „Produktionsfaktor“

4. Dienstleistungsspektrum

Inhalt

1. Fraunhofer IESE
2. Organisatorische Einbindung
3. Auftrag von LS
4. Dienstleistungsspektrum
5. Projekte
6. Informationsmarketing und PR
7. Kompetenzen

IESE Bibliotheksdatenbank

Lizenzierte externe Fachinformationsquellen

Schulung u. Beratung



Medien- u. Dokumentbeschaffung

DTP u. Produktion

Auftragsrecherchen

IESE Know-How

Copyright © Fraunhofer IESE 2008

Gastvortrag FHH, Studiengang Informationsmanagement
Hannover, 07. Mai 2008

Folie 6 / 13

4. Servicebeispiel: IESE Know-How

Inhalt

1. Fraunhofer IESE
2. Organisatorische Einbindung
3. Auftrag von LS
4. Dienstleistungsspektrum
5. Projekte
6. Informationsmarketing und PR
7. Kompetenzen

Dokumentation aller IESE Projektberichte sowie sämtlicher Mitarbeiterpublikationen in der **IESE Bibliotheksdatenbank**

- Teil der IESE-internen Wissensinfrastruktur
 - Sicherung des Organisationswissens
 - Zielgenauer Zugriff auf Projektergebnisse, Spezialwissen, Experten, Kooperationspartner
- Nutzung der Referenzen für
 - IESE Jahresbericht
 - IESE Kuratorium
 - Abteilungslisten / individuelle Publikationslisten

Copyright © Fraunhofer IESE 2008

Gastvortrag FHH, Studiengang Informationsmanagement
Hannover, 07. Mai 2008

Folie 7 / 13

Inhalt

1. Fraunhofer IESE
2. Organisatorische Einbindung
3. Auftrag von LS
4. Dienstleistungsspektrum
5. Projekte
6. Informationsmarketing und PR
7. Kompetenzen

Externe Bekannt- und Nutzbarmachung durch

- Meldung der Veröffentlichungen an die Datenbank „Fraunhofer-Publica“
- Permanente URN (Unified Resource Name) für Volltexte
- Einbindung in Portale wie GetInfo oder OASE (Open Access to Scientific Literature)

Inhalt

1. Fraunhofer IESE
2. Organisatorische Einbindung
3. Auftrag von LS
4. Dienstleistungsspektrum
5. Projekte
6. Informationsmarketing und PR
7. Kompetenzen

- Systemeinführung STAR/Libraries
- Einführung IESE Qualitätsmanagementsystem
- Redesign Intranetpräsenz

Inhalt

- 1. Fraunhofer IESE
- 2. Organisatorische Einbindung
- 3. Auftrag von LS
- 4. Dienstleistungsspektrum
- 5. Projekte
 - Beratung mit der Abteilung „Requirements and Usability Engineering“
 - Neukonzeption
 - Struktur
 - Texte
 - Design
 - Auswahl Content Management System
 - Umsetzung mit Web2Date
 - Integration anderer Systeme u. Komponenten
- 6. Informationsmarketing und PR
 - Testphase
 - Implementierung und Bekanntgabe im Institut
- 7. Kompetenzen

Inhalt

- 1. Fraunhofer IESE
- 2. Organisatorische Einbindung
- 3. Auftrag von LS
- 4. Dienstleistungsspektrum
- 5. Projekte
- 6. Informationsmarketing und PR
 - News-Page
 - Mailings bei Produkteinführung
 - Produkttests (mit Kurzevaluation)
 - IESE Inhouse News
 - Jährlicher Ergebnisbericht „Facts & Figures“
- 7. Kompetenzen
 - Vorträge

Inhalt

- 1. Fraunhofer IESE
- 2. Organisatorische Einbindung
- 3. Auftrag von LS
- 4. Dienstleistungsspektrum
- 5. Projekte
- 6. Informationsmarketing und PR
- 7. Kompetenzen

Neben Fach- und Methodenwissen aus dem Bereich IM...

- Gute Englischkenntnisse
- Erfahrung im Umgang mit IT-Systemen u. modernen Kommunikationsmitteln
- Ausgeprägte Kunden- und Serviceorientierung
- Teamfähigkeit und Kooperationsbereitschaft
- Kommunikative Kompetenz
- Veränderungs- und Lernbereitschaft

Inhalt

- 1. Fraunhofer IESE
- 2. Organisatorische Einbindung
- 3. Auftrag von LS
- 4. Dienstleistungsspektrum
- 5. Projekte
- 6. Informationsmarketing und PR
- 7. Kompetenzen

Vielen Dank für Ihre Aufmerksamkeit!